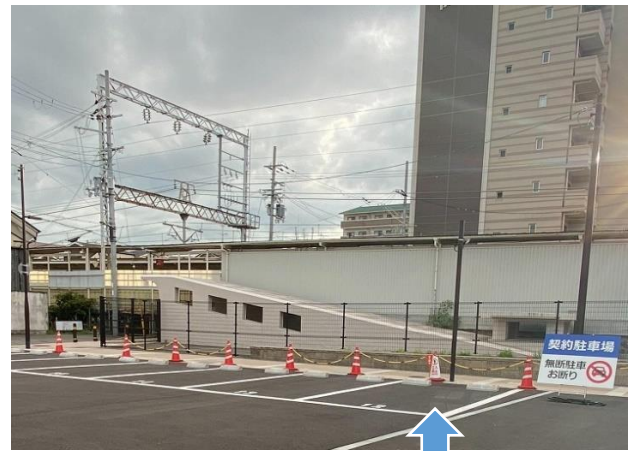


9月から駐車場が変わります

新しい駐車場は当院真裏のコインパーキング奥の駐車スペース(12~18番)です



※このスペースは
こうなっています
※工事車両が
17・18を利用する
場合があります

こちらでは
ありません

こちらの奥
12~18が
当院駐車場です

※8月までお使いいただいていた駐車場は**使えません**

※コインパーキングは当院の駐車場ではありませんので、そちらを利用された場合は自己負担となります。コインパーキングではないエリアの駐車スペース(12~18番)が当院の駐車場となります。ご注意ください

※タイムズチケットの補助もありませんので必ず新しい当院駐車場に駐車してください。

うめかげレディースクリニック